

دستورالعمل تنظیمات اینترنت اکسپلورر برای استفاده بهینه از نرم افزار اتوماسیون اداری و مالی چارگون

راهنمای زیر جهت گشایش و استفاده مناسب از کلیه امکانات زیرسامانه‌های نرم‌افزار اتوماسیون اداری و مالی شرکت چارگون تهیه شده است. لطفا قبل از انجام این تنظیمات از پیش‌نیازهای زیر اطمینان حاصل شود:

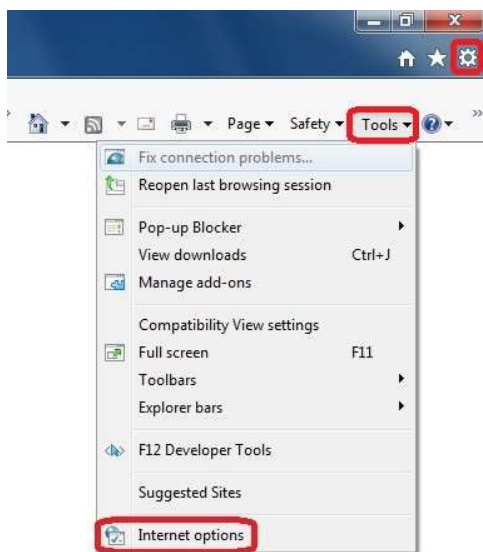
۱- فعال بودن و صحت عملکرد ویندوز (ترجیحا ۷ یا ۱۰)، ۲- نصب و فعال بودن نرم‌افزار Microsoft Office (ترجیحا ۲۰۱۰ یا ۲۰۱۳)، ۳- نصب صحیح نرم‌افزارهای مرتبط (مانند مرورگر وب که فقط باید Internet Explorer (ترجیحا ۱۱ و حتماً ۳۲بیتی) باشد و نرم‌افزار گشودن فایل‌های PDF (ترجیحا Foxit Reader)، ۴- عدم تداخل عملکرد آنتی‌ویروس با این نرم‌افزارها ۵- دریافت و نصب ابزار کاربری چارگون (ویرایش ۲.۸۱) از طریق ورود به کارتابل شخصی => منوی عمومی => دریافت فایل => دریافت ابزار کاربری (با دسترسی ادمین):



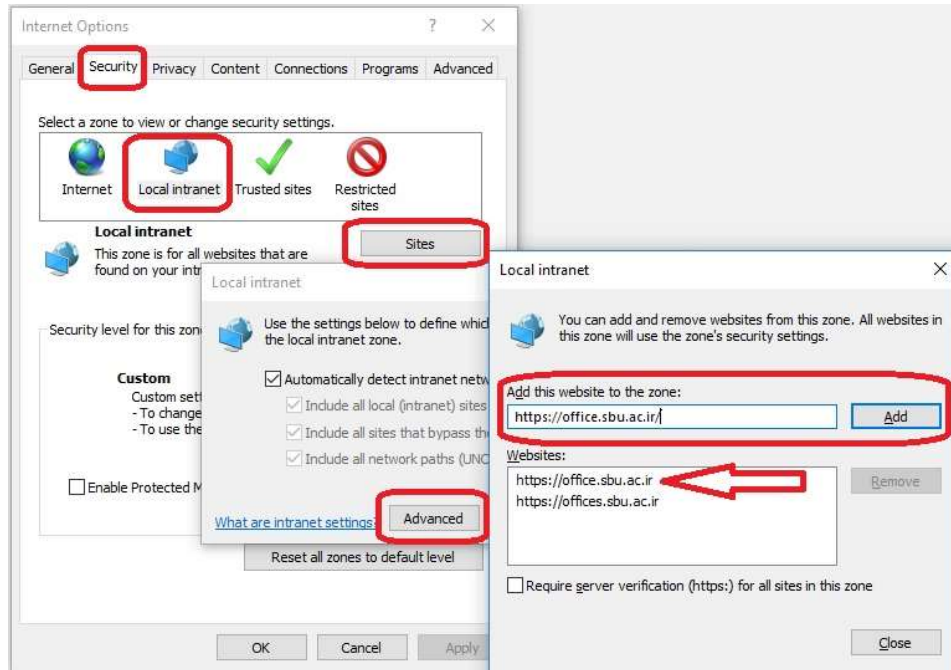
سپس با توجه به مکان رایانه‌ای که می‌خواهید از آن استفاده نمایید (دانشگاه یا منزل)، صرفاً از یکی از بخش‌های اول یا دوم تنظیمات زیر برای تنظیم اتوماسیون اداری بر روی رایانه خود اقدام فرمایید:

بخش اول - تنظیمات مورد نیاز برای رایانه‌های داخل شبکه محلی دانشگاه

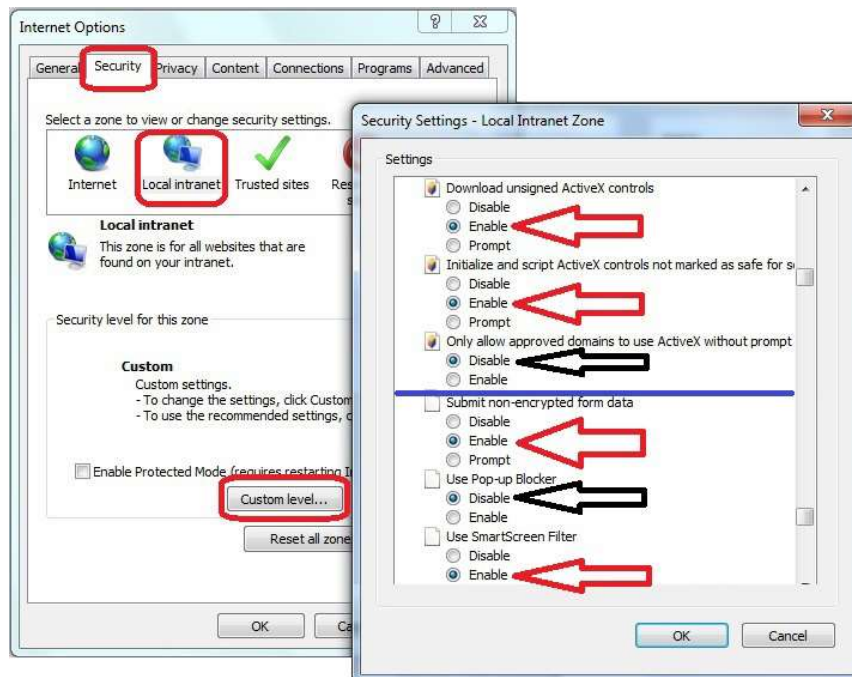
۱- در داخل نرم‌افزار اینترنت اکسپلورر، از منوی Tools (یا با چرخ‌دنده گوشه صفحه) وارد بخش Internet Options می‌شویم:



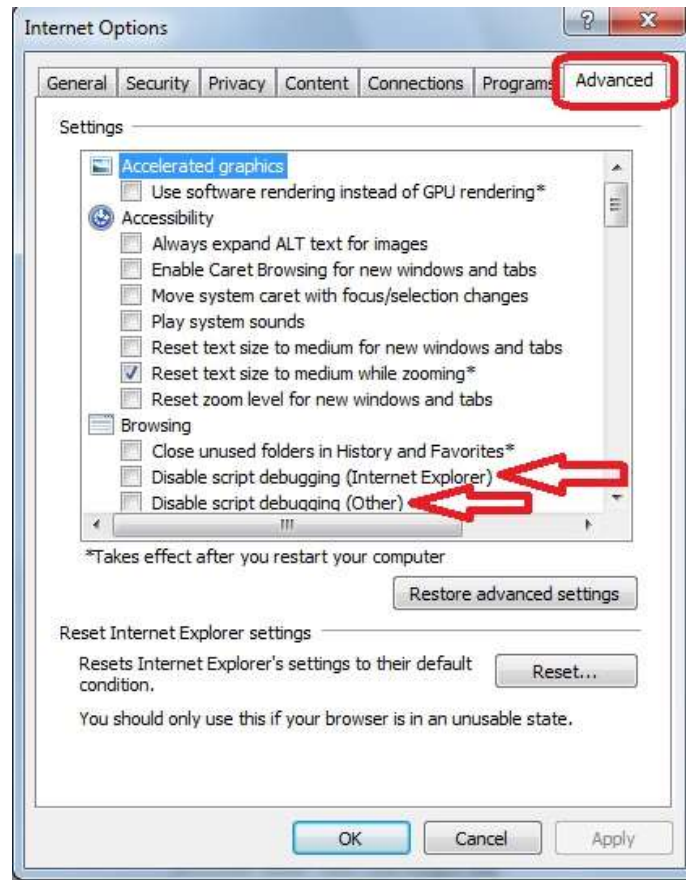
۲- در صفحه Internet Options به منوی Security رفته و از کادر بالای صفحه گزینه Local Intranet را انتخاب نموده و بر روی دکمه Sites کلیک می کنیم، اکنون در صفحه جدید دکمه Advanced را انتخاب کرده و در کادر موجود در صفحه جدید آدرس سایت اتوماسیون اداری دانشگاه (<https://office.sbu.ac.ir/>) و یا برای برخی واحدهای خاص (<https://offices.sbu.ac.ir/>) را تایپ کرده و آن را به وسیله دکمه Add به لیست آدرسهای داخل کادر اضافه می نماییم:



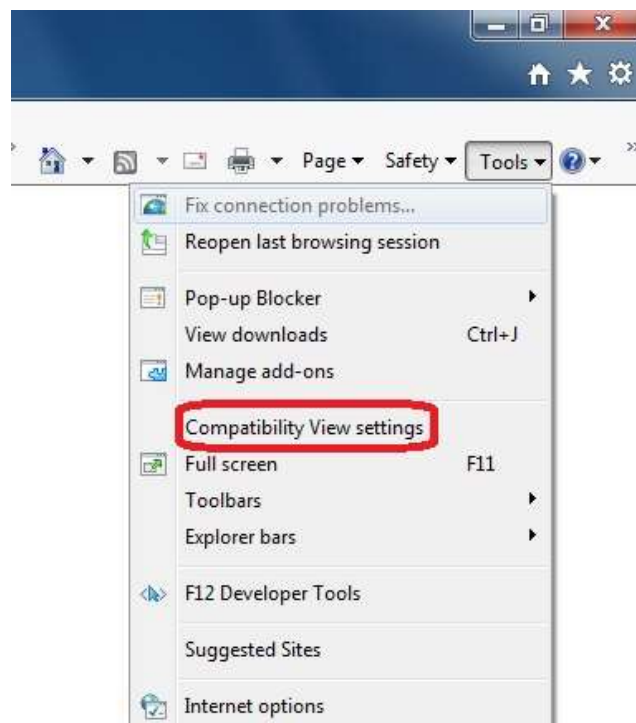
۳- مجدداً وارد بخش Internet Options شده و از کادر بالای صفحه گزینه Local Intranet را انتخاب نموده و در کادر پایینی این صفحه بر روی دکمه Custom Level کلیک می کنیم. در صفحه جدید تیک تمام گزینههای موجود را (که حدود ۵۰ گزینه است) به حالت Enable درمی آوریم، بجز دو گزینه Only allow approved domains و Use Pop-up blocker که باید حتماً Disable باشند:



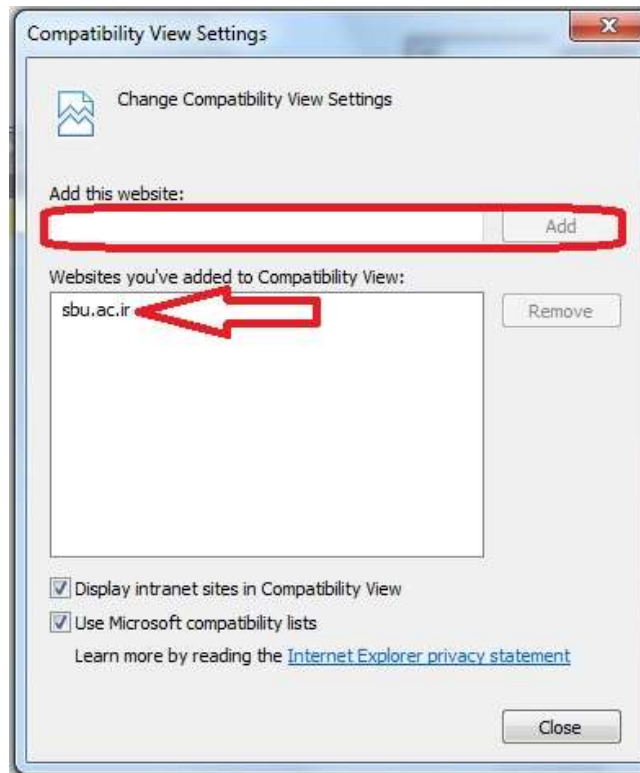
۴- در نسخه های ۱۰ و ۱۱ اینترنت اکسپلورر لازم است از منوی Tools وارد بخش Internet Options شده و به منوی Advanced برویم و از داخل کادر به بخش Browsing رفته و تیک هر دو گزینه مربوط به Disable script debugging را برداریم:



۵- در نسخه های ۹ و بالاتر اینترنت اکسپلورر لازم است از منوی Tools وارد بخش Compatibility View Settings شده:



و در کادر موجود در صفحه Compatibility View Settings آدرس سایت دانشگاه (sbu.ac.ir) را تایپ کرده و آن را به وسیله دکمه Add به لیست آدرس‌های داخل کادر اضافه نماییم:

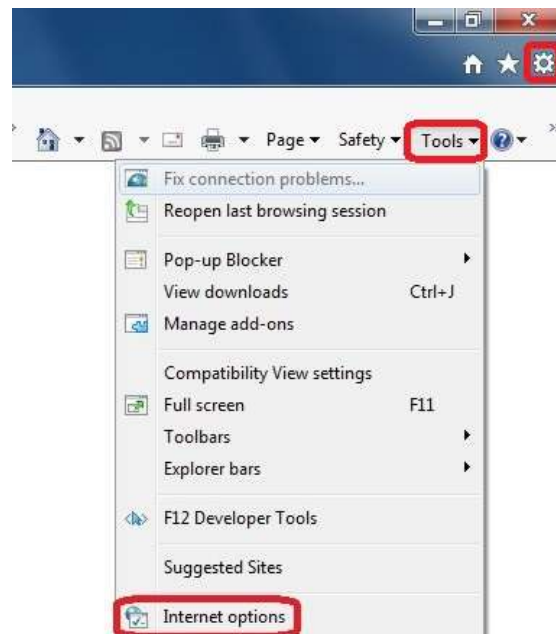


اکنون در صورتی که رایانه شما در شبکه محلی دانشگاه قرار دارد تنظیمات آن برای استفاده از اتوماسیون اداری و مالی دانشگاه پایان یافته و می‌توانید با ارسال یک پیش‌نویس از صحت عملکرد آن اطمینان حاصل فرمایید.

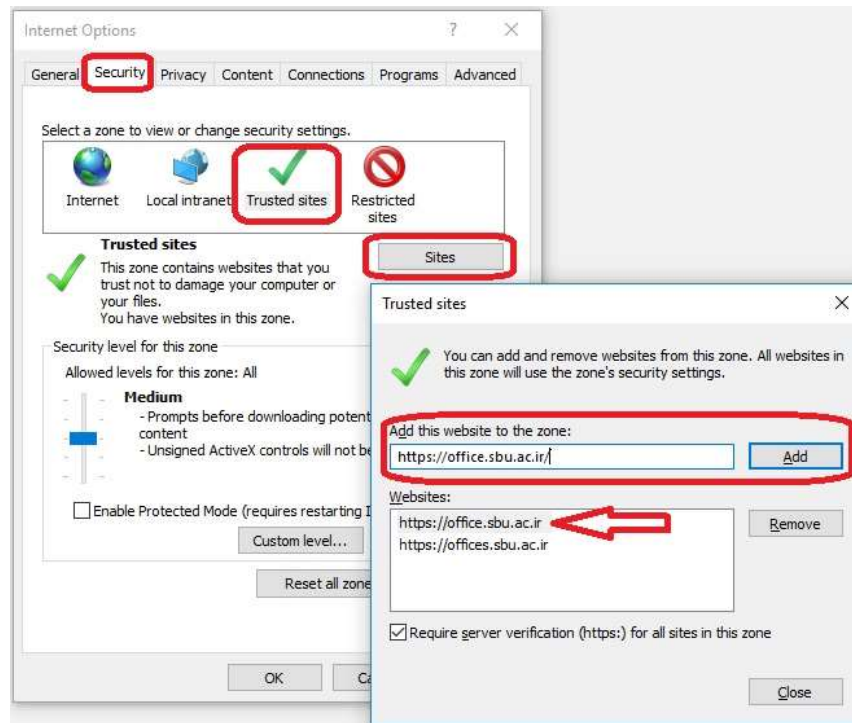
بخش دوم – تنظیمات مورد نیاز برای رایانه‌های خارج از شبکه محلی دانشگاه (اتصال از منزل)

۱- در داخل نرم‌افزار اینترنت اکسپلورر، از منوی Tools (یا با چرخ‌دنده گوشه صفحه) وارد بخش Internet Options

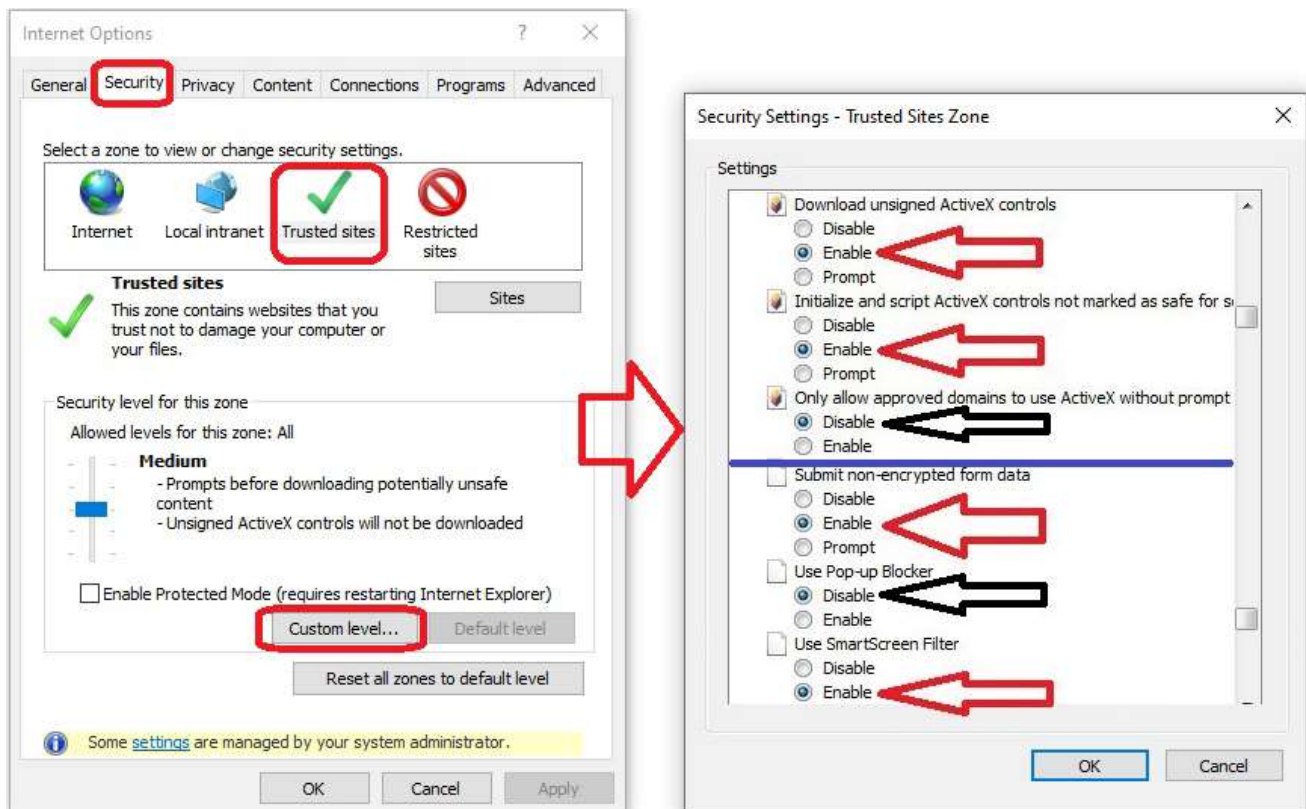
می‌شویم:



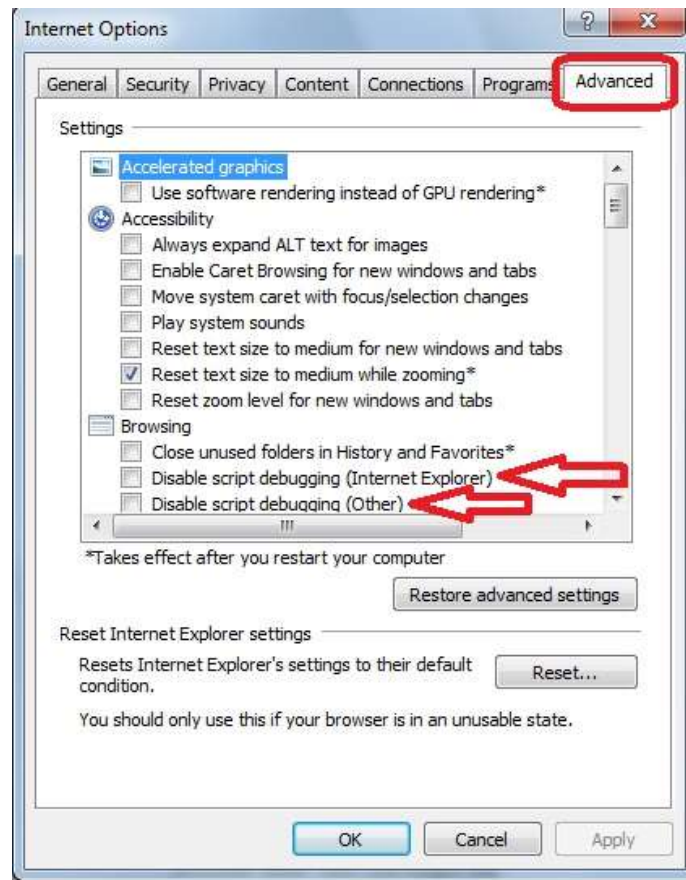
۱- از منوی Tools وارد بخش Internet Option شده و به منوی Security می رویم و از کادر بالای صفحه گزینه Trusted Sites را انتخاب نموده و بر روی دکمه Sites کلیک می کنیم، اکنون در کادر موجود در صفحه جدید آدرس سایت اتوماسیون اداری دانشگاه (https://office.sbu.ac.ir/) را تایپ کرده و آن را به وسیله دکمه Add به لیست آدرس های داخل کادر اضافه می نماییم:



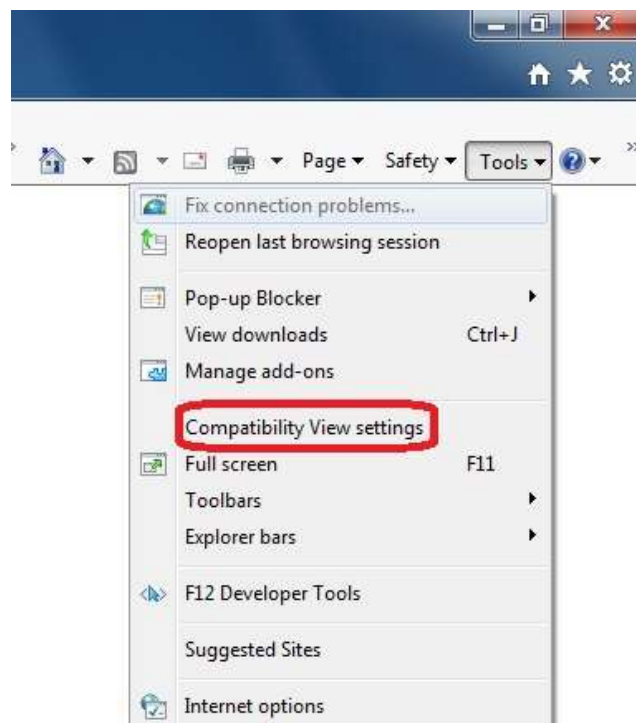
۲- مجدداً وارد بخش Internet Options شده و از کادر بالای صفحه گزینه Trusted Sites را انتخاب نموده و در کادر پایینی این صفحه بر روی دکمه Custom Level کلیک می کنیم. در صفحه جدید تیک تمام گزینه های موجود را (که حدود ۵۰ گزینه است) به حالت Enable درمی آوریم، بجز دو گزینه Only allow approved domains و Use Pop-up blocker که باید حتماً Disable باشند:



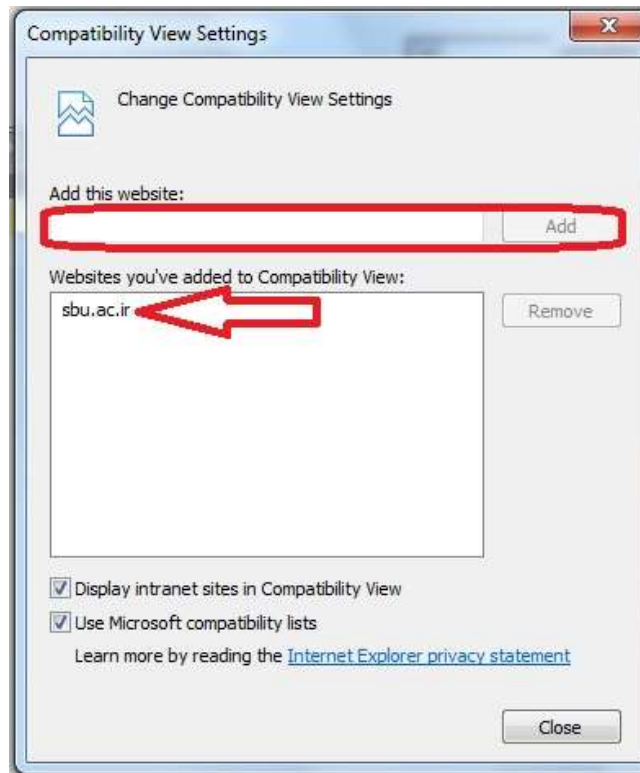
۳- در نسخه های ۱۰ و ۱۱ اینترنت اکسپلورر لازم است از منوی Tools وارد بخش Internet Options شده و به منوی Advanced برویم و از داخل کادر به بخش Browsing رفته و تیک هر دو گزینه مربوط به Disable script debugging را برداریم:



۱- در نسخه های ۹ و بالاتر اینترنت اکسپلورر لازم است از منوی Tools وارد بخش Compatibility View Settings شده:



و در کادر موجود در صفحه Compatibility View Settings آدرس سایت دانشگاه (sbu.ac.ir) را تایپ کرده و آن را به وسیله دکمه Add به لیست آدرس‌های داخل کادر اضافه نماییم:



اکنون در صورتی که رایانه شما در خارج از شبکه محلی دانشگاه قرار دارد تنظیمات آن برای استفاده از اتوماسیون اداری و مالی دانشگاه **پایان یافته** و می‌توانید با ارسال یک پیش‌نویس از صحت عملکرد آن اطمینان حاصل فرمایید.

نکته بسیار مهم:

به منظور استفاده از اتوماسیون اداری در رایانه‌ها، بر حسب مکان استفاده (دانشگاه یا منزل)، کافی است فقط یکی از بخش‌های اول یا دوم از تنظیمات این راهنما (تنظیمات **Local Intranet** و یا تنظیمات **Trusted Sites**) بر روی آنها اعمال گردد؛ لذا خواهشمند است جهت جلوگیری از بروز اشکال، از تلفیق تنظیمات این دو روش اجتناب شود؛ همچنین رایانه‌های موجود در داخل دامنه دانشگاه، معمولاً تنظیمات لازم را به صورت خودکار از سرور دریافت خواهند نمود.

با تشکر

واحد راهبری سامانه‌های اداری و مالی دانشگاه

اردیبهشت ۱۳۹۹